



FIT-jelentés :: 2016

Intézményi jelentés

6. évfolyam

Batthyány Lajos Gimnázium

8800 Nagykanizsa, Rozgonyi utca 23.

OM azonosító: 037635



EMBERI ERŐFORRÁSOK
MINISZTERIUMA

● KTATÁSI HIVATAL



Köznevelési Mérés
Értékelési Osztály

Létszám adatok

A telephely kód táblázata

A	001 - Batthyány Lajos Gimnázium (8 évfolyamos gimnázium) (8800 Nagykanizsa, Rozgonyi utca 23.)
---	---

Az intézmény létszámadatai a 6. évfolyamon

A telephely kódja	Képzési típus	Tanulók száma						
		Összesen	SNI tanulók	Mentesült tanulók	BTMN tanulók	HHH tanulók	Jelentésre jogosult tanulók	A jelentésben szereplők
A	8 évfolyamos gimnázium	32	0	0	0	0	32	27
Összesen		32	0	0	0	0	32	27

A Tanulói háttérkérdőívre és a családháttér-indexre vonatkozó létszám adatok

A telephely kódja	Képzési típus	Tanulók száma			A telephelynek van-e CSH-indexe?
		Jelentésre jogosultak	Tanulói kérdőívet kitöltötte	Van CSH-indexe	
A	8 évfolyamos gimnázium	32	25	24	Van
Összesen		32	25	24	

Az intézmény jelentésre jogosult tanulóinak előző év végi matematikajegye

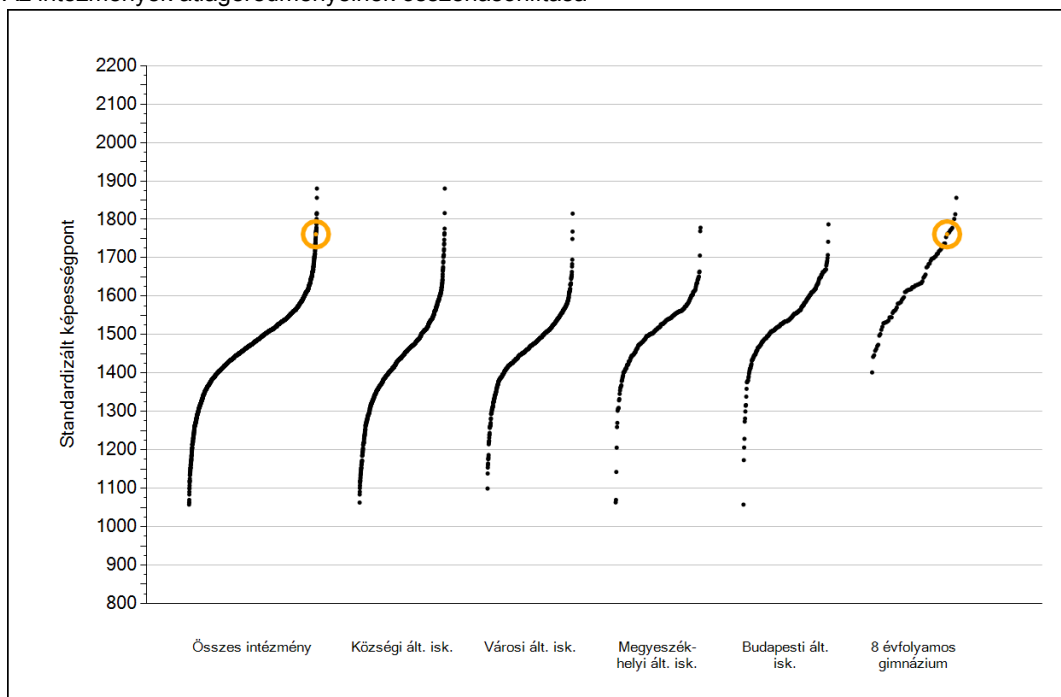
A telephely kódja	Képzés típus	Szerepel-e a jelentésben?	Előző év végi matematikajegy						Összesen
			-	1	2	3	4	5	
A	8 évfolyamos gimnázium	Jelentésben szereplők	0	0	0	1	6	20	27
		Jelentésben nem szereplők	0	0	0	0	1	4	5
Összesen		Jelentésben szereplők	0	0	0	1	6	20	27
		Jelentésben nem szereplők	0	0	0	0	1	4	5



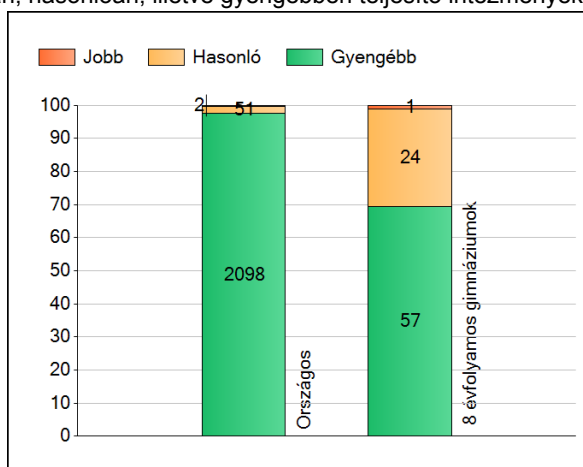
Matematika

1a Átlageredmények

Az intézmények átlageredményeinek összehasonlítása



A szignifikánsan jobban, hasonlóan, illetve gyengébben teljesítő intézmények száma és aránya (%)



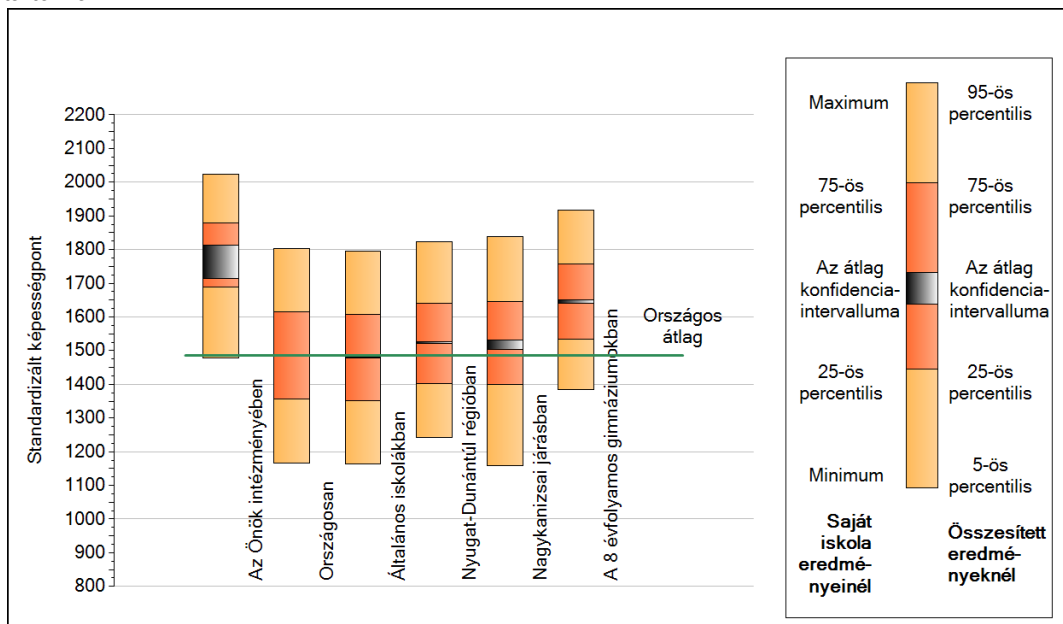
A tanulók átlageredménye és az átlag megbízhatósági tartománya (konfidencia-intervalluma)

Az Önök intézményében	1761 (1715;1814)
Országosan	1486 (1485;1487)
Általános iskolákban	1479 (1478;1480)
Községi általános iskolákban	1432 (1430;1434)
Városi általános iskolákban	1466 (1464;1468)
Megyeszékhelyi általános iskolákban	1521 (1518;1524)
Budapesti általános iskolákban	1544 (1541;1547)
8 évfolyamos gimnáziumokban	1645 (1640;1650)

1b

A képességeloszlás néhány jellemzője

A tanulók képességeloszlása az Önök intézményében és azokban a részpopulációkban, amelyekbe Önök is tartoznak

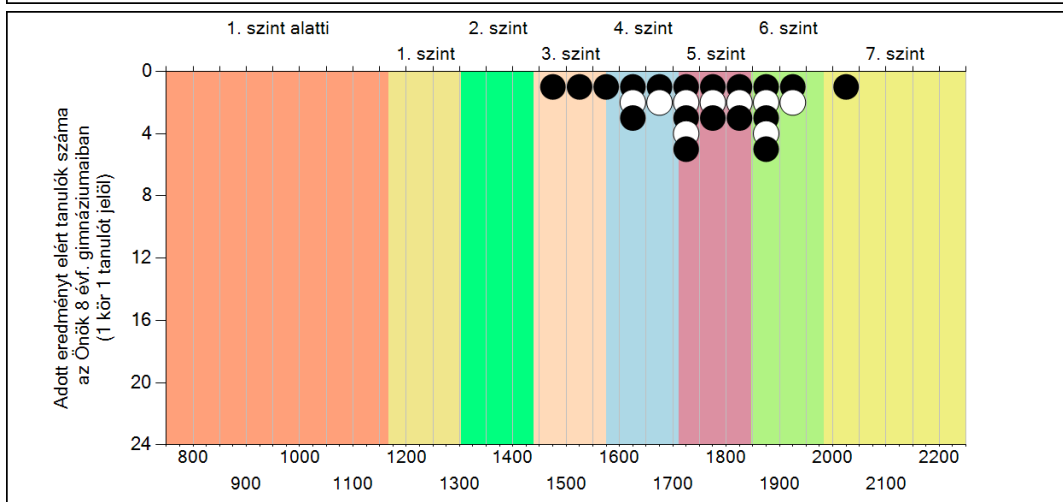
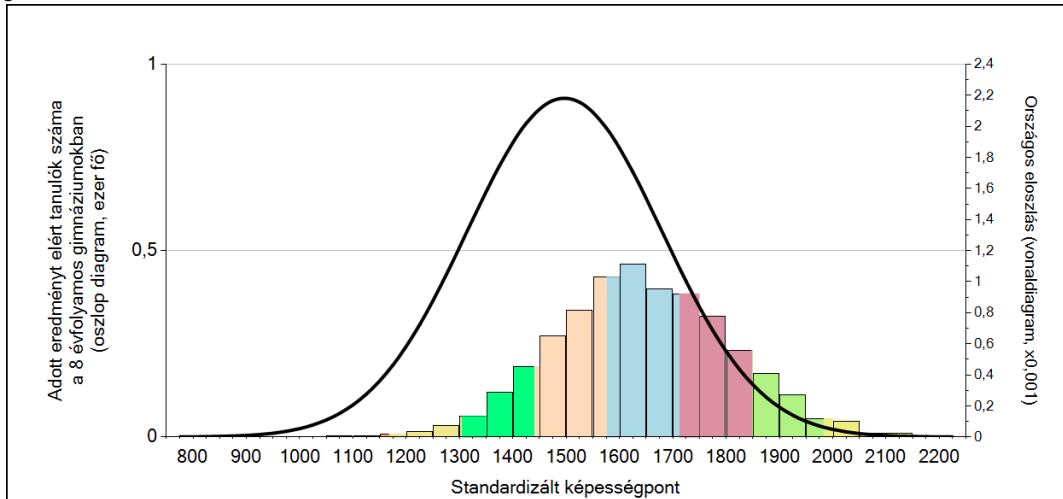


A tanulók képességeloszlása az egyes részpopulációkban

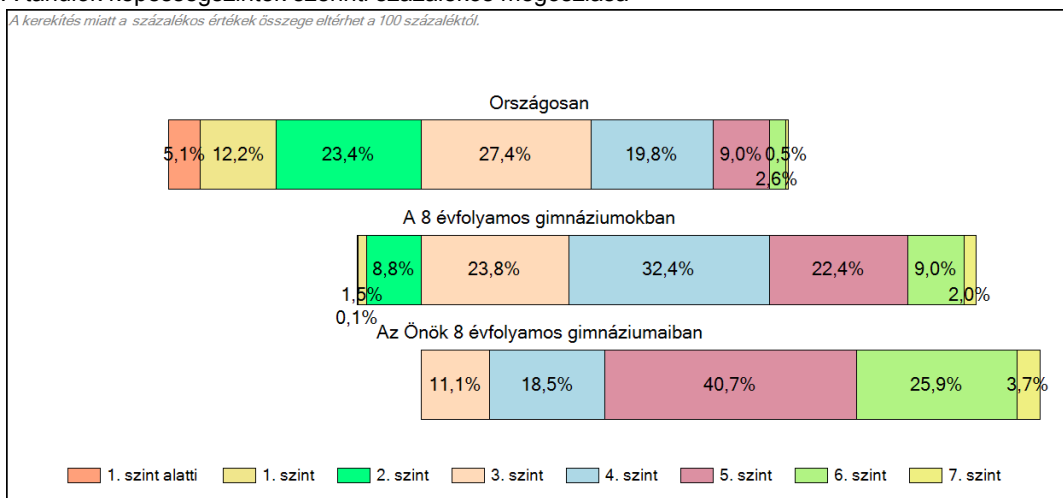
	Min. / 5-ös perc.	25-ös perc.	Átlag	(konf. int.)	75-ös perc.	Max. / 95-ös perc.
Az Önök intézményében	1478	1688	1761	(1715;1814)	1880	2022
Országosan	1166	1356	1486	(1485;1487)	1616	1804
Általános iskolákban	1162	1350	1479	(1478;1480)	1608	1794
Nyugat-Dunántúl régióban	1243	1401	1524	(1520;1527)	1642	1823
Nagykanizsai járásban	1160	1401	1519	(1504;1530)	1647	1838
A 8 évfolyamos gimnáziumokban	1385	1534	1645	(1640;1650)	1756	1916

1c Képességeloszlás

Az országos eloszlás, valamint a tanulók eredményei a 8 évfolyamos gimnáziumokban és az Önök 8 évfolyamos gimnáziumaiban



A tanulók képességszintek szerinti százalékos megoszlása

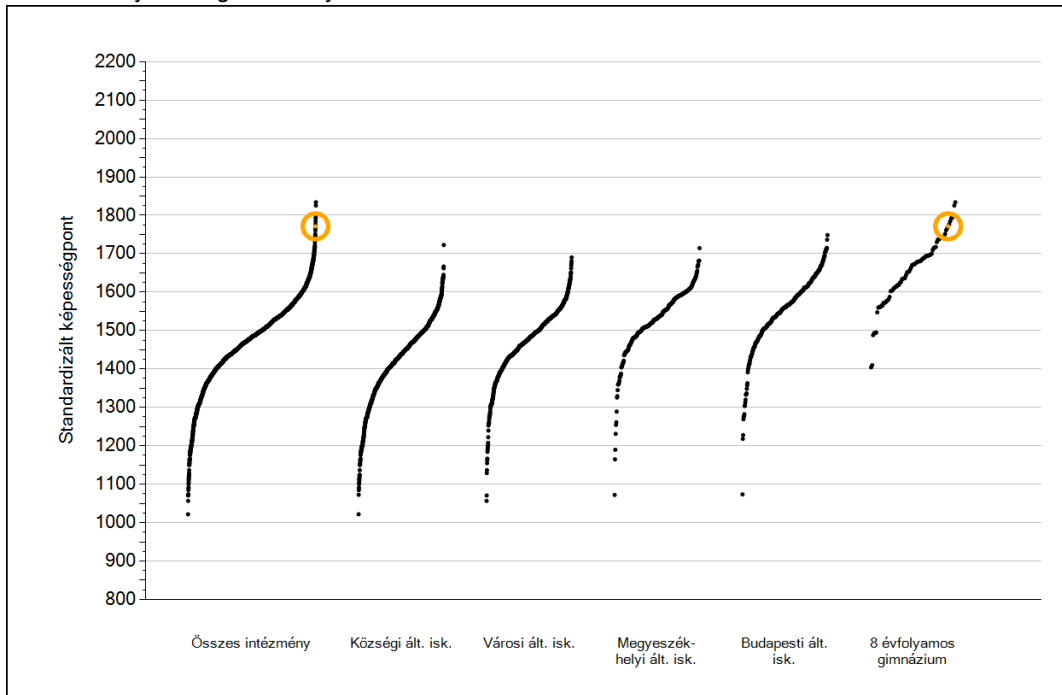




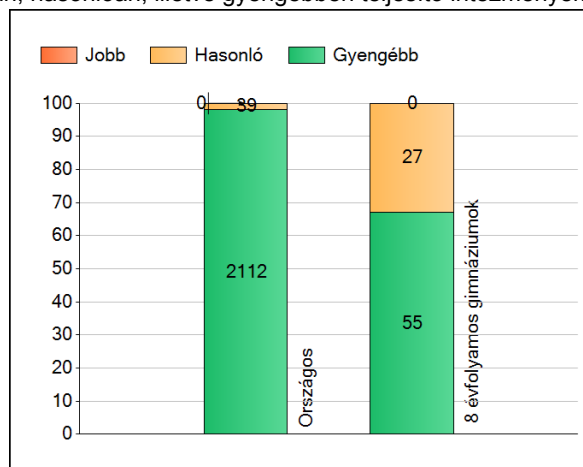
Szövegértés

1a Átlageredmények

Az intézmények átlageredményeinek összehasonlítása



A szignifikánsan jobban, hasonlóan, illetve gyengébben teljesítő intézmények száma és aránya (%)



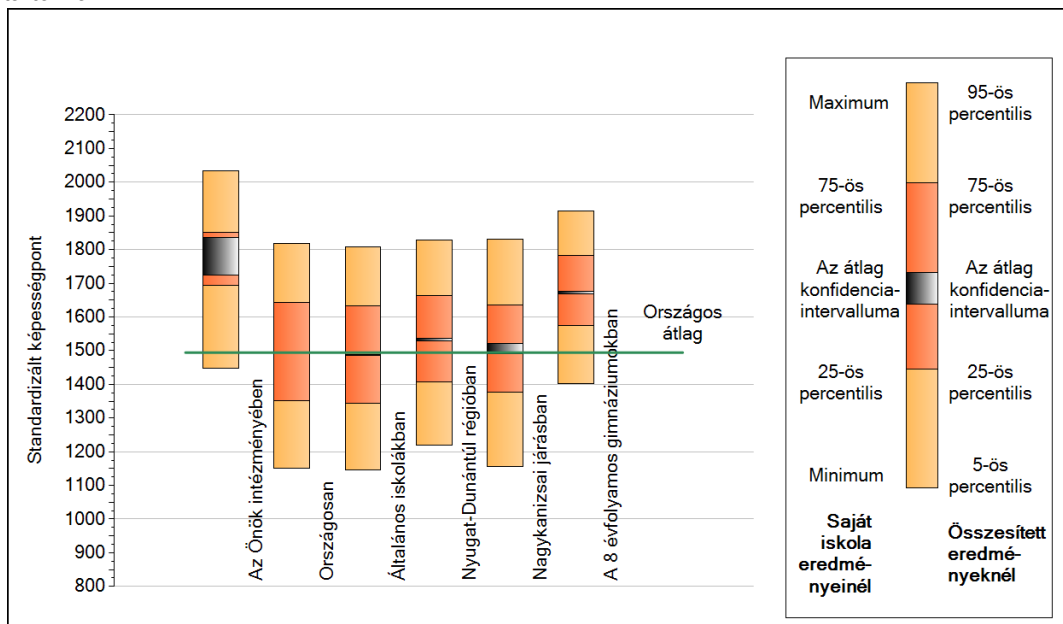
A tanulók átlageredménye és az átlag megbízhatósági tartománya (konfidencia-intervalluma)

Az Önök intézményében	1772 (1725;1836)
Országosan	1494 (1493;1496)
Általános iskolákban	1487 (1486;1488)
Községi általános iskolákban	1425 (1423;1427)
Városi általános iskolákban	1475 (1473;1477)
Megyeszékhelyi általános iskolákban	1536 (1533;1539)
Budapesti általános iskolákban	1565 (1562;1568)
8 évfolyamos gimnáziumokban	1673 (1669;1677)

1b

A képességeloszlás néhány jellemzője

A tanulók képességeloszlása az Önök intézményében és azokban a részpopulációkban, amelyekbe Önök is tartoznak



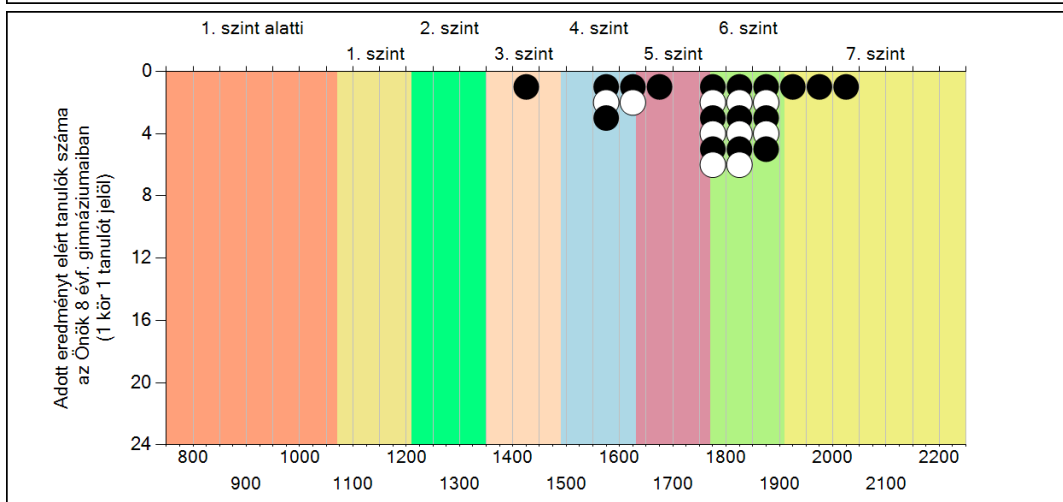
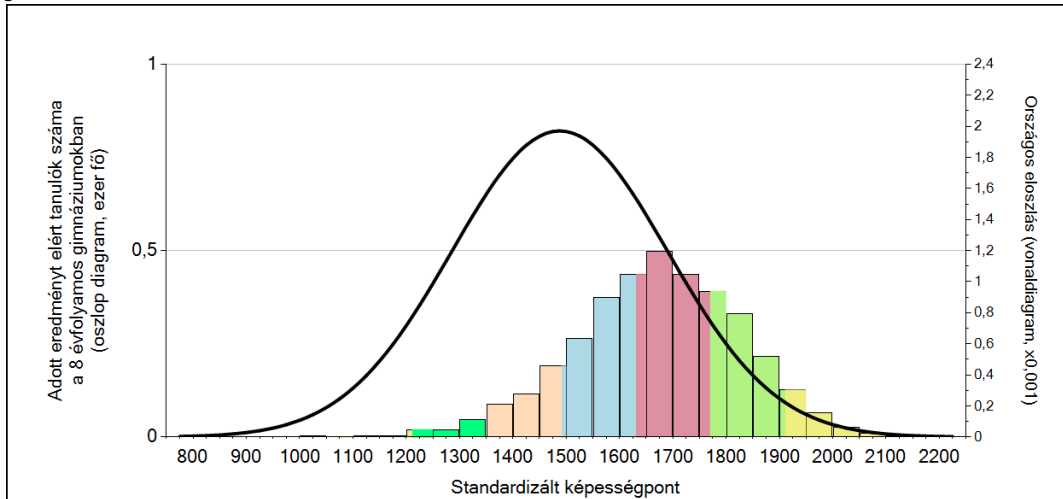
A tanulók képességeloszlása az egyes részpopulációkban

	Min. / 5-ös perc.	25-ös perc.	Átlag	(konf. int.)	75-ös perc.	Max. / 95-ös perc.
Az Önök intézményében	1448	1694	1772	(1725;1836)	1852	2035
Országosan	1151	1351	1494	(1493;1496)	1643	1817
Általános iskolákban	1146	1344	1487	(1486;1488)	1632	1808
Nyugat-Dunántúl régióban	1219	1406	1532	(1528;1536)	1662	1828
Nagykanizsai járásban	1157	1376	1507	(1490;1522)	1635	1831
A 8 évfolyamos gimnáziumokban	1403	1574	1673	(1669;1677)	1782	1915

Szövegértés

1c Képességeloszlás

Az országos eloszlás, valamint a tanulók eredményei a 8 évfolyamos gimnáziumokban és az Önök 8 évfolyamos gimnáziumaiban



A tanulók képességszintek szerinti százalékos megoszlása

